



Mikroabrasive Bürsten  
Miniatur Werkzeugbürsten  
Microabrasive brushes  
Miniature tool brushes

**OSBORN**  
INTERNATIONAL

Für höchste Ansprüche / For high performance

# Mikroabrasive Rohrbürsten

## Flexible Bürstwerkzeuge mit hoher Effizienz

### Technische Merkmale:

Verzinkter Drehdraht mit einfacher Besatzspirale.  
Flexibler Besatz aus Silizium-Carbid bzw. Aluminium-Oxyd.  
Mikroabrasive Rohrbürsten sind auch in kleineren Durchmesserbereichen flexibel und können gegenüber herkömmlichen Entgratwerkzeugen für ein umfangreicheres Durchmesserspektrum eingesetzt werden.

### Anwendung:

Hervorragend geeignet zum Entgraten von Querbohrungen, Steuerteilen, O-Ringestichen und zylindrischen Werkstücken.

### Einsatzbereiche:

- High-Tech-Industrie
- Mikroelektronik
- Luft- und Raumfahrt
- Medizinisch-Technische Geräte
- Textilindustrie
- Hydraulik, Pneumatik
- Präzisionswerkzeuge



**Ventilgehäuse, Entgraten von Querbohrungen**  
**Valve housing, Deburring cross holes**

# Microabrasive tube brushes

## Flexible, highly efficient brushing tools

### Features:

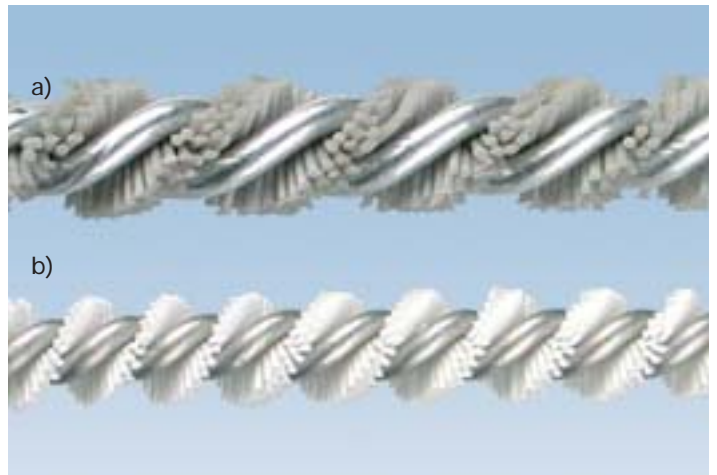
Galvanised steel wire core, single spiral.  
Available in Silicon Carbide or Aluminium Oxide Nylon fill material.  
Small diameters available for ultra fine deburring.  
Flexibility provides an excellent cleaning action.

### Applications:

Deburring cross holes, valves and cleaning small threads.

### Range of Industries:

- Electronic
- Automotive
- Aerospace
- Medical Equipment
- Textile
- Hydraulic & Pneumatic



a) Besatzmaterial Alu-Oxyd, Korn 600  
Fill material, aluminium oxide nylon, 600 grit  
b) Besatzmaterial Si-Carbid, Korn 1000  
Fill material, silicon carbide nylon, 1000 grit



**Steuergehäuse, Entgraten von Querbohrungen**  
**Steering housing, Deburring the cross holes**

# Nylon-Diamant-Innenbürsten

## Flexible Bürstwerkzeuge mit hoher Effizienz

### Technische Merkmale:

Verzinkter Drehdraht mit Messinghülse stabilisiert.

Flexibler Besatz aus Nylon-Diamant Material, Korn 400 und 800.

Nylon-Diamant Innenbürsten sind mit sehr flexiblen Besatzmaterialien ausgestattet und haben zusätzlich zur Entgratarbeit drei **entscheidende Vorteile**:

1. Die Bürsten können, bedingt durch flexiblen Besatz, mit größerem Bohrungsübermaß eingesetzt werden. Aufgrund dieser Möglichkeit erhöht sich die Standzeit gegenüber herkömmlichen Bürsten mit stärkeren Borsten. Die sehr dünnen Borsten arbeiten sich kontinuierlich ab.

2. Der flexible Besatz richtet sich auch bei starker Beanspruchung und Deformierung wieder auf und verhindert Materialbruch durch Verformung.

3. Durch die Bearbeitung mit Nylon-Diamant-Bürsten wird eine bereits vorbereitete Oberfläche weiter geglättet und positiv für den späteren Einsatz beeinflusst.

### Einsatzbereiche:

- High-Tech-Industrie
- Mikroelektronik
- Luft- und Raumfahrt
- Sinterteile
- Medizinisch-Technische Geräte
- Präzisionsmeßgeräte
- Hydraulik, Pneumatik
- Präzisionswerkzeuge
- Keramikteile



Ventilgehäuse, Entgraten von Querbohrung  
Valve housing, Deburring the cross holes

# Diamond impregnated internal cleaning brushes

## Flexible, highly efficient brushing tools

### Features:

Brass coated galvanised steel core.

Nylon/Diamond mix fill material available in 400 and 800 grit.

Flexibility of fill material provides greater diversity of uses.

### Added benefits include:

Longer brush life due to flexibility of Nylon Diamond filaments.

Fill enables recovery following heavy use. Filaments flex rather than break.

Nylon Diamond fill material polishes rather than scratches.

### Range of Industries:

- Electronic
- Aerospace
- Electronic
- Hydraulic & Pneumatic
- Precision Tools

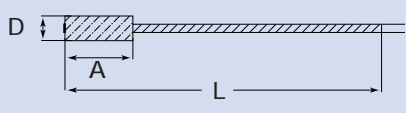
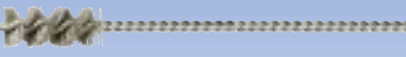


Besatzmaterial Nylon-Diamant, Korn 400  
Fill material Nylon diamond, grit 400

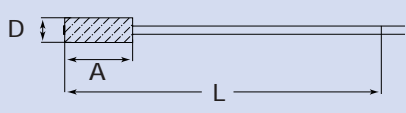



Stahlgußschwinge, Entgraten von Bohrungen  
Cast steel oscillating crank, Deburring the drill holes

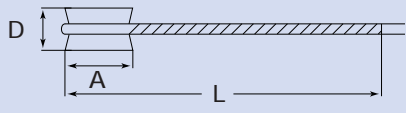

## Mikroabrasive Rohrbürsten Micro-abrasive tube brushes

	Abmessungen Dimensions			Schaft-Ø Shaft-Ø	Nylon-Si-Carbid Nylon-Si-Carbide Korn/Grit 1000 Best.-Nr. Item-No.	Nylon-Alu-Oxyd Nylon-Alu-Oxide Korn/Grit 600 Best.-Nr. Item-No.	Stand. Verp. Qty.
	D mm	A mm	L mm	mm			
	0,7	12	100	0,42	0003-056 400	---	12
	1,2	12	100	0,47	0003-056 403	---	12
	1,9	18	100	0,74	0003-056 406	---	12
	2,2	18	100	0,93	0003-056 409	---	12
	2,6	25	100	1,08	0003-056 412	---	12
	3,2	25	100	1,66	0003-056 415	---	12
	3,5	25	100	1,66	0003-056 418	---	12
	4,2	25	125	2,20	---	0003-056 425	12
	4,8	25	125	2,20	---	0003-056 427	12
	5,5	25	125	2,20	---	0003-056 428	12
	6,6	25	125	3,00	---	0003-056 429	12
	8,2	25	125	3,00	---	0003-056 432	12
	9,8	25	125	3,40	---	0003-056 435	12
	11,5	25	125	3,40	---	0003-056 436	12
	13,0	25	125	4,20	---	0003-056 438	12
	16,0	25	125	4,20	---	0003-056 441	12
	17,5	25	125	4,20	---	0003-056 442	12
	19,4	25	125	5,60	---	0003-056 444	12
	22,6	25	125	5,60	---	0003-056 447	12
	25,8	25	125	6,20	---	0003-056 450	12

## Nylon-Diamant Rohrbürsten Nylon diamond tube brushes

	Abmessungen Dimensions			Schaft-Ø Shaft-Ø	Nylon-Diamant Nylon diamond Korn/Grit 400 Best.-Nr. Item-No.	Korn/Grit 800 Best.-Nr. Item-No.	Stand. Verp. Qty.
	D mm	A mm	L mm	mm			
	2,0	20	100	1	0008-852 002	0008-852 802	2
	2,5	20	100	1	0018-852 002	0018-852 802	2
	3,0	20	100	1,5	0008-852 003	0008-852 803	2
	3,5	20	100	1,5	0018-852 003	0018-852 803	2
	4	20	115	3	0008-852 004	0008-852 804	2
	5	20	115	3	0008-852 005	0008-852 805	2
	6	20	115	3	0008-852 006	0008-852 806	2
	7	20	115	3	0008-852 007	0008-852 807	2
	8	20	115	3	0008-852 008	0008-852 808	2
	9	20	115	3	0008-852 009	0008-852 809	2
	10	20	115	4	0008-852 010	0008-852 810	2
	12	20	115	6	0008-852 012	0008-852 812	2
	15	20	115	6	0008-852 015	0008-852 815	2
	17	20	115	6	0008-852 017	0008-852 817	2
	19	20	115	6	0008-852 019	0008-852 819	2
	22	20	115	6	0008-852 022	0008-852 822	2
	25	20	115	6	0008-852 025	0008-852 825	2

## Nylon-Diamant Flügelbürsten Nylon diamond wing brushes

	Abmessungen Dimensions			Schaft-Ø Shaft-Ø	Nylon-Diamant Nylon diamond Korn/Grit 400 Best.-Nr. Item-No.	Korn/Grit 800 Best.-Nr. Item-No.	Stand. Verp. Qty.
	D mm	A mm	L mm	mm			
	8	15	115	3,5	0008-835 008	0008-835 808	2
	10	15	115	3,5	0008-835 010	0008-835 810	2
	12	15	115	3,5	0008-835 012	0008-835 812	2
	15	15	115	3,5	0008-835 015	0008-835 815	2
	18	15	115	3,5	0008-835 018	0008-835 818	2

Andere Durchmesser auf Anfrage! Other diameters available on request!

# Bearbeitungsergebnisse aus der Praxis

# Finishing results from practical operations

Gewindebuchse mit Querbohrung,  
geriebene Oberfläche

Bohrungs-Ø: 8 mm

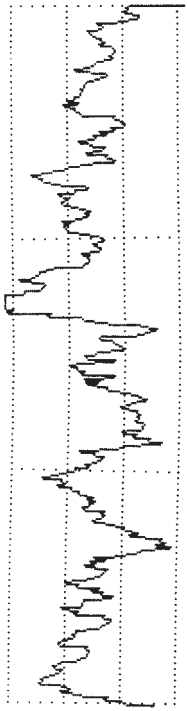
Kantenverrundung der Querbohrung  
ca. 0,03 mm

Hydraulisches Gehäuse mit Freistich,  
gehönte Oberfläche

Bohrungs-Ø: 7,5 mm

LT	4.8	MM
RA	2.72	µM
RZ	11.68	µM
RMAX	16.32	µM
RPM	6.62	µM
PC<.13>	075	/CM

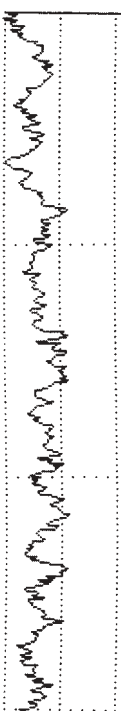
VER	5	µM	
HOR	LC	.80	MM



unbearbeitet

LT	4.8	MM
RA	1.58	µM
RZ	6.86	µM
RMAX	11.68	µM
RPM	3.18	µM
PC<.13>	090	/CM

VER	5	µM	
HOR	LC	.80	MM

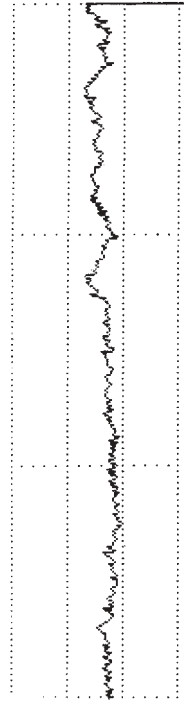


bearbeitet mit

Nylon-Diamant-  
Innenbürste  
Korn 400  
Ø 10 mm  
min<sup>-1</sup> 1.500  
Rechts-/Linkslauf 5 sek.

LT	4.8	MM
RA	1.00	µM
RZ	2.96	µM
RMAX	3.54	µM
RPM	1.13	µM
PC<.13>	040	/CM

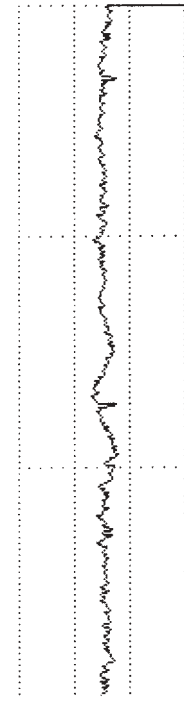
VER	5	µM	
HOR	LC	.80	MM



unbearbeitet

LT	4.8	MM
RA	0.40	µM
RZ	1.92	µM
RMAX	2.48	µM
RPM	0.61	µM
PC<.13>	112	/CM

VER	5	µM	
HOR	LC	.80	MM

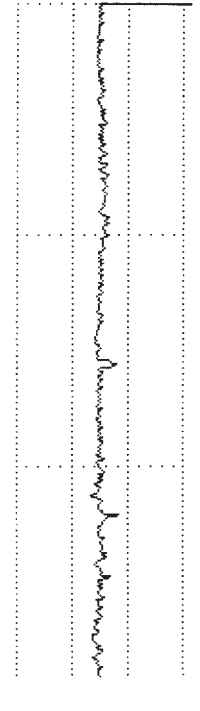


bearbeitet mit

mikroabrasiver  
Rohrbürste  
Alu-Oxyd  
Korn 600  
Ø 8,2 mm

LT	4.8	MM
RA	0.21	µM
RZ	1.72	µM
RMAX	2.26	µM
RPM	0.60	µM
PC<.13>	202	/CM

VER	5	µM	
HOR	LC	.80	MM



bearbeitet mit

Nylon-Diamant  
Innenbürste  
Korn 400  
Ø 8,0 mm

# HELITUF® Innenbürsten für die Bearbeitung von Gewindebohrungen

## Technische Merkmale:

Spiralförmig befestigter gewellter original OSBORN Draht. 2fach Drahtseele.

HELITUF Bürsten sind dicht besetzte Innenbürsten für maschinellen oder manuellen Einsatz. Sie eignen sich hervorragend zum Säubern von Gewindebohrungen, Bürsten von Kanten und länglicher Aussparungen, z.B. Keilnuten.



Steuergehäuse, Entgraten von Gewindebohrungen  
Valve gear casing, Deburring tepped holes

# HELITUF® Internal cleaning brushes for brushing tapped holes

## Features:

Single spiral galvanised steel core filled with original Osborn crimped steel wire.

Heavy fill to provide excellent cleaning capabilities whether used manually or on power tools.

## Applications:

Thread cleaning, drilled hole deburring and tube cleaning



Spiralförmig befestigter gewellter original OSBORN Draht.  
Helically fastened crimped original OSBORN wire.



Die **Halter** können entweder einzeln oder zusammengeschaubt bis zu 225 mm Gesamtlänge (einschl. Bürste) eingesetzt werden

**Holders** can be joined together for added reach or used individually.



**HELITUF® Sortiment**, Enthält je eine der aufgeführten Bürsten und die Halter

**HELITUF® Kit**, contains one each of the brushes listed plus two holders.

# SITUFT®

## Innenbürsten

### für die Bearbeitung von Bohrungen

#### Technische Merkmale:

Flügelartig befestigter gewellter original OSBORN Draht. 2fache Drahtseele.

Diese Bürsten sind konstruiert für Druckluft- und Elektrowerkzeuge. Selbst bei hohen Geschwindigkeiten ist die Betriebssicherheit gewährleistet.

Besonders geeignet zum Säubern von Bohrlöchern und Innenflächen, die schwer zugänglich sind.



Steuerzylinder, Entgraten von Bohrungen  
Steering cylinder, Deburring drill holes

# SITUFT®

## Internal cleaning brushes

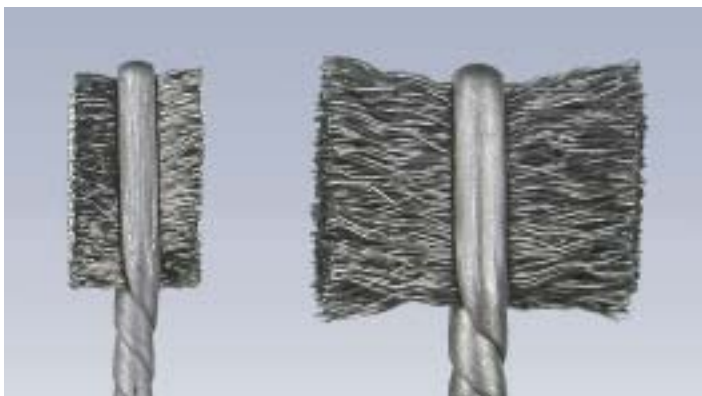
### for brushing boreholes

#### Features:

Crimped original OSBORN wire fastened in wing shape. Stem wire.

These brushes are designed for pneumatic and electric tools. They can be operated safely at high speeds.

They are especially suitable for cleaning drilled holes and hard-to-reach areas.



Flügelartig befestigter gewellter original OSBORN Draht. Crimped original OSBORN wire fastened in wing shape.



Mit den entsprechenden **Haltern** können sie einfach und schnell in die verschiedensten Antriebsmaschinen gespannt werden.

The right **holders** allow a simple and quick adaption to various power machines.



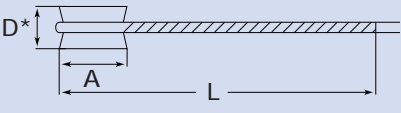
**HELITUF® Sortiment**, Enthält je eine der aufgeführten Bürsten und die Halter

**HELITUF® Kit**, Contains one each of the following brushes and the holders

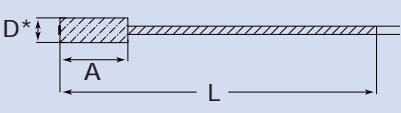

# Technische Angaben

# Technical Details

SITUFT® Innenbürsten \*!!!Die Außenmaße beziehen sich auf den Bohrungsdurchmesser!!!  
 SITUFT® Internal cleaning brushes \*!!!The overall sizes refer to the bore diameters!!!

	Abmessungen Dimensions			Stiel Ø ca. Shank Ø appr. mm	Original OSBORN Draht Original OSBORN wire			ROD SOW 0,13 mm Best.-Nr. Item-No.	Stand. Verp. Qty.
	D	A	L		0,08 mm	0,13 mm	0,20 mm		
	mm	mm	mm		Best.-Nr. Item-No.	Best.-Nr. Item-No.	Best.-Nr. Item-No.		
	6*	14	54	2,38	9907-035 021	9907-035 023	---	9907-035 181	12
	8*	14	54	2,38	9907-035 031	9907-035 032	---	---	12
	10*	14	54	2,38	9907-035 041	9907-035 042	9907-035 043	9907-035 189	12
	11*	14	54	2,38	9907-035 051	9907-035 052	9907-035 053	---	12
	13*	14	54	2,38	9907-035 061	9907-035 062	9907-035 063	9907-035 197	12
	14*	16	54	3,18	9907-035 081	9907-035 082	9907-035 083	---	12
	16*	16	54	3,18	9907-035 086	9907-035 087	9907-035 088	9907-035 205	12
	18*	16	54	3,18	---	9907-035 092	9907-035 093	---	12
	19*	16	54	3,18	9907-035 096	9907-035 097	9907-035 098	9907-035 213	12
	21*	16	57	3,18	---	9907-035 102	---	---	12
	22*	16	57	3,18	---	9907-035 107	---	9907-035 221	12
	25*	16	57	3,18	---	9907-035 117	9907-035 118	9907-035 229	12
	27*	16	57	3,18	---	9907-035 122	9907-035 128	---	12
	29*	16	57	3,18	---	9907-035 027	---	9907-035 181	12
	30*	16	57	3,18	---	9907-035 123	9907-035 133	---	12
	32*	16	57	3,18	---	9907-035 137	9907-035 138	9907-035 245	12

HELITUF® Innenbürsten \*!!!Die Außenmaße beziehen sich auf den Bohrungsdurchmesser!!!  
 HELITUF® Internal cleaning brushes \*!!!The overall sizes refer to the bore diameters!!!

	Abmessungen Dimensions			Stiel Ø ca. Shank Ø appr. mm	Original OSBORN Draht Original OSBORN wire		Rostfreier OSBORN Draht Stainless OSBORN wire		Stand. Verp. Qty.
	D	A	L		0,13 mm	0,20 mm	0,13 mm	0,20 mm	
	mm	mm	mm		Best.-Nr. Item-No.	Best.-Nr. Item-No.	Best.-Nr. Item-No.	Best.-Nr. Item-No.	
	6*	25	89	3,18	9907-036 012	---	9907-036 139	---	12
	8*	25	89	3,18	9907-036 017	---	---	---	12
	10*	25	89	3,18	9907-036 022	9907-036 023	9907-036 147	9907-036 148	12
	11*	25	89	3,18	9907-036 027	---	9907-036 151	---	12
	13*	25	89	3,18	9907-036 032	9907-036 033	9907-036 155	9907-036 156	12
	14*	25	89	3,18	9907-036 037	---	---	---	12
	16*	25	89	3,18	9907-036 042	9907-036 043	9907-036 163	9907-036 164	12
	18*	25	89	3,18	9907-036 047	---	---	---	12
	19*	25	89	3,18	9907-036 052	9907-036 053	---	9907-036 172	12
	21*	25	89	3,18	9907-036 057	---	---	---	12
	22*	25	89	3,18	9907-036 062	9907-036 063	9907-036 179	---	12
	24*	25	89	3,18	9907-036 067	---	---	---	12
	25*	25	89	3,18	9907-036 072	9907-036 073	9907-036 187	9907-036 188	12
	29*	25	89	3,18	9907-036 082	---	---	---	12
	32*	25	89	3,18	---	9907-036 093	---	9907-036 204	12

Halter Holder	Sortiment, Enthält je eine der aufgeführten Bürsten und die Halter Kit, Contains one each of the following brushes and the holders							
Abmessungen Dimensions	Best.-Nr. Item-No.	Abmessungen D Draht mm Wire	Best.-Nr. Item-No.	Abmessungen D Draht mm Wire	Best.-Nr. Item-No.			
D L								
HELITUF®		HELITUF®	<b>9907-036 000</b>	SITUFT®	<b>9907-035 000</b>			
Außengewinde, konisches Schaftloch externally threaded, tapered hole		10* 0,13	9907-036 022	6* 0,08	9907-035 021			
5 90 075 126 9907		11* 0,13	9907-036 027	6* 0,13	9907-035 023			
Innengewinde, konisches Schaftloch internally threaded, tapered hole		13* 0,20	9907-036 033	8* 0,08	9907-035 031			
6 90 075 127 9907		14* 0,13	9907-036 037	8* 0,13	9907-035 032			
SITUFT®		16* 0,20	9907-036 043	10* 0,13	9907-035 042			
passend für Stiel-Ø 2,38 mm suitable for shank dia. 2,38 mm		18* 0,13	9907-036 047	11* 0,20	9907-035 053			
6 85 075 131 9907		19* 0,20	9907-036 053	13* 0,13	9907-035 062			
passend für Stiel-Ø 3,18 mm suitable for shank dia. 3,18 mm		21* 0,13	9907-036 057	14* 0,20	9907-035 083			
10 85 075 132 9907		22* 0,20	9907-036 063	16* 0,13	9907-035 087			
		24* 0,13	9907-036 067	19* 0,20	9907-036 098			
		25* 0,20	9907-036 073	25* 0,20	9907-035 118			
		29* 0,13	9907-036 082	32* 0,20	9907-035 138			
		Halter	9907-075 126	Halter	9907-075 131			
			9907-075 127		9907-075 132			

Andere Durchmesser auf Anfrage! Other diameters available on request!



# KORFIL-E® Rohrbürsten

## Rohrbürsten mit Schleifborsten-Besatz

### Technische Merkmale:

Verzinkte, zweifache Drahtseele mit einfacher Besatzspirale. Unentbehrliche Bürsten bei der Innenbearbeitung von Bohrungen und schwierigen Endbearbeitungen von NE-Metallen und Hydraulikguß.

Besonders geeignet zum Entgraten von Querbohrungen, Steuerteilen, O-Ring-Einstichen und zylindrischen Bohrungen an vielen anderen Werkstücken. Sowohl als Handwerkzeug als auch eingespannt in Handschleifern ergeben sich gute Arbeitsergebnisse bei niedrigen Stückkosten.



Motorzylinder, Entgraten von O-Ring-Einstichen  
Motor cylinder, Deburring o-rings

# KORFIL-E® Tube brushes

## Tube brushes with abrasive filaments

### Features:

Double spiral galvanised steel wire core.

Abrasive nylon fill available in 80, 120 and 320 grit.

### Applications:

Ideally suited to cleaning arbor holes and hydraulic castings. Often used in the deburring of cross holes, steering parts and cylindrical bore holes.

Can be used either manually or mounted on a power tool.



KORFIL-E® Schleifborste  
KORFIL-E® abrasive filament



## Technische Angaben

## Technical Details

KORFIL-E® Rohrbürsten  
KORFIL-E® Tube brushes

	Abmessungen Dimensions			Schaft Ø ca. Shank Ø appr. mm	Korn / Grit			Stand. Verp. Qty.
	D	A	L		80 Best.-Nr. Item-No.	120 Best.-Nr. Item-No.	320 Best.-Nr. Item-No.	
	6	50	125	3	---	0003-056 306	0003-056 326	12
	8	50	125	3	---	0003-056 308	0003-056 328	12
	10	50	125	4	0003-056 010	0003-056 310	0003-056 330	12
	13	50	125	4	0002-056 011	0002-056 311	0002-056 331	12
	16	50	125	5	0002-056 012	0002-056 312	0002-056 332	12
	19	65	125	5	0002-056 013	0002-056 313	0002-056 333	12
	22	65	125	5,5	0002-056 014	0002-056 314	0002-056 334	12
	25	65	125	5,5	0002-056 015	0002-056 315	0002-056 335	12
	32	65	125	6	0002-056 016	0002-056 316	0002-056 336	12
	38	65	125	6	0002-056 017	0002-056 317	0002-056 337	12
	50	65	125	6	0002-056 018	0002-056 318	0002-056 338	12

Andere Durchmesser auf Anfrage! Other diameters available on request!

# Miniatur Werkzeugbürsten

## Technische Merkmale:

Verzinkte Armatur mit Einspannschaft Ø 2,34 mm bzw. 3,18 mm (Schaft ebenfalls verzinkt).

Bürsten zum Reinigen, Polieren und Entgraten kleiner Teile und Bohrungen. Das Nylon-Diamant-Material ist ideal für die Bearbeitung extrem harter Werkstoffe.

Der flexible Besatz richtet sich bei starker Beanspruchung immer wieder auf und neigt zu keinem Materialbruch durch Verformung.

## Einsatzbereiche:

- Medizinisch-Technische Geräte
- Hydraulik, Pneumatik
- Mikroelektronik
- Optik
- Präzisionsmeßgeräte
- Feinmechanik



Aluminiumgehäuse, Entgraten  
Aluminium housing, Deburring

# Miniature brush tools

## Features:

Galvanised steel shank available in 2.34mm or 3.18mm diameter.

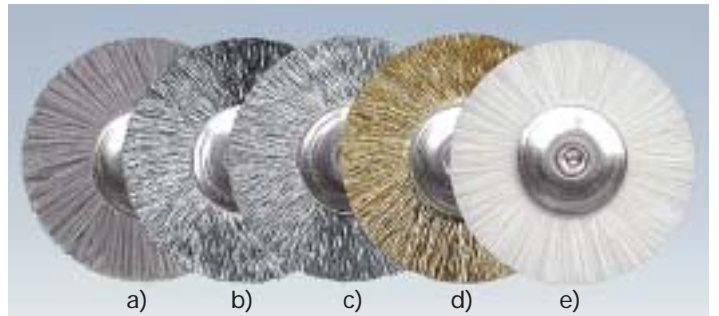
Suitable for cleaning, polishing and deburring small or difficult to reach areas.

Extremely hard materials can be brushed/polished using Nylon Diamond brushes with excellent end results.

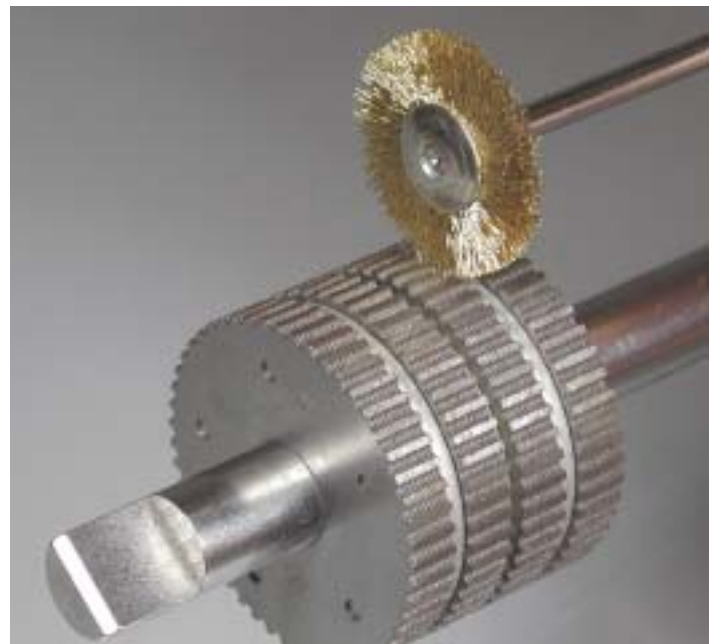
Flexibility ensures recovery of fill material following heavy use. Material flexes rather than breaks.

## Range of application:

- Medical instruments
- Hydraulic and pneumatics
- Micro electronics
- Optics
- Precision devices
- Miniature precision components



- a) Nylon-Diamant, Korn 400  
Nylon diamond, grit 400
- b) Bessemer Stahldraht 0,10mm  
Bessemer steelwire 0,10mm
- c) Rostfreier Stahldraht 0,10mm  
Stainless steelwire 0,10mm
- d) Messingdraht 0,10mm  
Brass wire 0,10mm
- e) Ziegenhaar / Chinaborste  
Goat hair / China bristle mix



Verzahnung, Reinigen  
Gear tooth system, cleaning

# Technische Angaben

# Technical Details

## Miniatur Rundbürste Miniature wheel brush

	Besatzmaterial Fill material	Außen-Ø	Schaft-Ø	Best.-Nr. Item-No.	MSFS RPM max min <sup>-1</sup>	Stand. Verp. Qty.
		O.D. mm	Shaft-Ø mm			
	Nylon-Diamant, Korn 400	17	2,34	0008-501 817	25 000	2
	Nylon diamond, grit 400	22	2,34	0008-501 823	25 000	2
	Bessemer Stahldraht 0,10mm	16	3,18*	0003-501 416	25 000	12
	Bessemer steelwire 0,10mm	22	3,18*	0003-501 422	25 000	12
		32	3,18*	0003-501 432	15 000	12
	Rostfreier Stahldraht 0,10mm	16	3,18*	0003-501 316	25 000	12
	Stainless steelwire 0,10mm	22	3,18*	0003-501 322	25 000	12
	Messingdraht 0,10mm	16	3,18*	0003-501 516	25 000	12
	Brass wire 0,10mm	22	3,18*	0003-501 522	25 000	12
	Ziegenhaar / Chinaborste	16	3,18*	0003-501 916	25 000	12
	Goat hair / China bristles	22	3,18*	0003-501 922	25 000	12

## Miniatur Topfbürste Miniature cup brush

	Besatzmaterial Fill material	Außen-Ø	Schaft-Ø	Best.-Nr. Item-No.	MSFS RPM max min <sup>-1</sup>	Stand. Verp. Qty.
		O.D. mm	Shaft-Ø mm			
	Nylon-Diamant, Korn 400	10	2,34	0008-600 781	20 000	2
	Nylon diamond, grit 400					
	Bessemer Stahldraht 0,10mm	18	2,34	0013-600 641	20 000	12
	Bessemer steelwire 0,10mm	18	3,18	0003-600 641	20 000	12
	Rostfreier Stahldraht 0,10mm	18	2,34	0013-600 631	20 000	12
	Stainless steelwire 0,10mm	18	3,18	0003-600 631	20 000	12
	Messingdraht 0,10mm	18	2,34	0013-600 651	20 000	12
	Brass wire 0,10mm	18	3,18	0003-600 651	20 000	12
	Ziegenhaar / Chinaborste	18	2,34	0013-600 691	20 000	12
Goat hair / China bristles	18	3,18	0003-600 691	20 000	12	

## Miniatur Pinselbürste Miniature end brush

	Besatzmaterial Fill material	Außen-Ø	Schaft-Ø	Best.-Nr. Item-No.	MSFS RPM max min <sup>-1</sup>	Stand. Verp. Qty.
		O.D. mm	Shaft-Ø mm			
	Nylon-Diamant, Korn 400	5	2,34	0008-509 004	5 000	2
	Nylon diamond, grit 400					
	Bessemer Stahldraht 0,10mm	5	2,34	0013-509 400	5 000	12
	Bessemer steelwire 0,10mm	5	3,18	0003-509 400	5 000	12
	Rostfreier Stahldraht 0,10mm	5	2,34	0013-509 300	5 000	12
	Stainless steelwire 0,10mm	5	3,18	0003-509 300	5 000	12
	Messingdraht 0,10mm	5	2,34	0013-509 500	5 000	12
	Brass wire 0,10mm	5	3,18	0003-509 500	5 000	12
	Ziegenhaar / Chinaborste	5	2,34	0013-509 900	5 000	12
	Goat hair / China bristles	5	3,18	0003-509 900	5 000	12

\*Auch mit Schaft Ø 2,34 mm lieferbar (0013) / Also available with 2,34 mm shaft dia. (0013)  
Andere Durchmesser auf Anfrage! Other diameters available on request!

- Brazil
- China
- Denmark
- France
- Germany
- Great Britain
- Mexico
- Portugal
- Romania
- Spain
- Sweden
- United States of America

ISO 9001 Certified Quality System

**OSBORN INTERNATIONAL GmbH**  
Hersteller von technischen Bürsten,  
Oberflächenwerkzeugen und Load Runners  
Manufacturer of Industrial Brushes,  
Surface Finishing Tools and Load Runners

Ringstraße 10  
35099 Burgwald-Germany  
Tel. +49 (0) 64 51 / 5 88 -0  
Fax +49 (0) 64 51 / 5 88 -206  
eMail: [desales@osborn.com](mailto:desales@osborn.com)  
Internet: [www.osborn.de](http://www.osborn.de)

**OSBORN**  
INTERNATIONAL